

# RAJSKA TURZYCOWA



## LOKAL 5B 124,38 m<sup>2</sup>


4 SYPIALNIE - SALON Z ANEKS. KUCH. - 3 ŁAZIENKI - GARAŻ - OGRÓD

Osiedle Rajska Turzycowa położone jest w jednej z najprężniej rozwijających się dzielnic Gdańska, jaką jest **Jasień**. Samochodem do centrum miasta można dotrzeć w 9 minut, a do obwodnicy Trójmiasta w zaledwie 4. Przychodnia, apteka, przedszkole czy paczkomat oddalone są od osiedla nie więcej niż 350 metrów. Rajska Turzycowa zapewnia naprawdę wygodną codzienność.

 **Biuro Sprzedaży**  
ul. Szczodra 47  
80-283 Gdańsk

 **Opiekun klienta**  
Anita Damrat

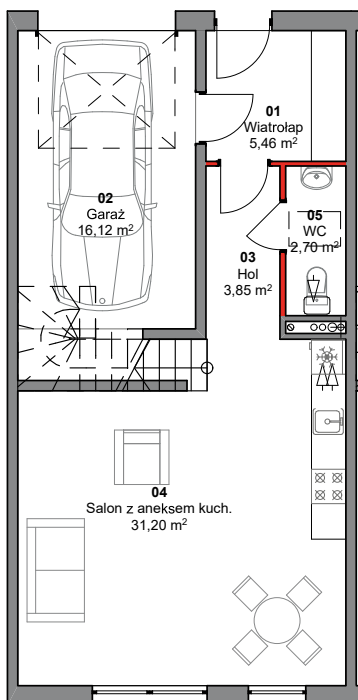
 [biuro@ekodeweloper.pl](mailto:biuro@ekodeweloper.pl)  
 [www.ekodeweloper.pl](http://www.ekodeweloper.pl)

 +48 690 949 500  
 [anita@ekodeweloper.pl](mailto:anita@ekodeweloper.pl)

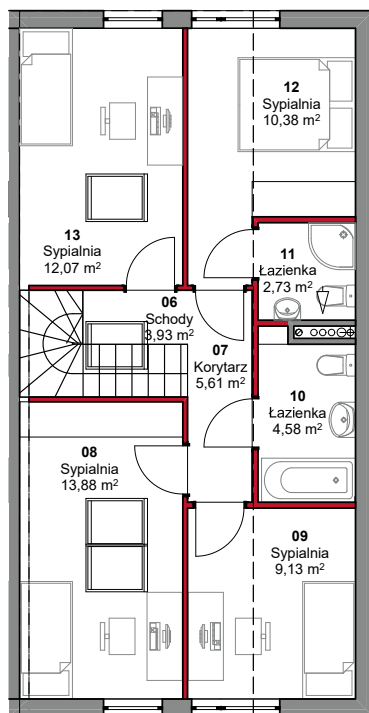
## BUDYNEK NR 5 LOKAL B

ul. Turzycowa, Gdańsk

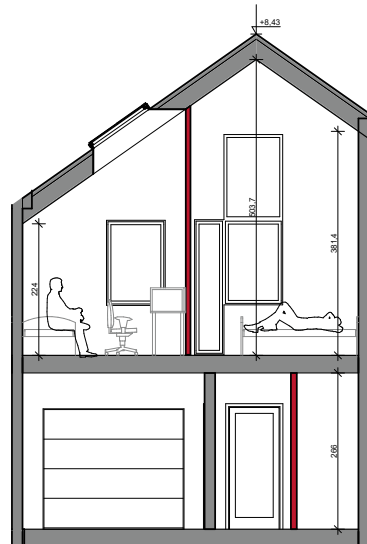
**PARTER 1:100**



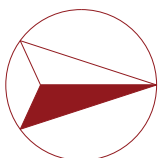
**I PIĘTRO 1:100**



**Przekrój poprzeczny 1:100**



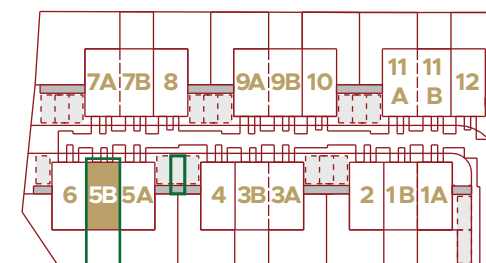
OGRÓD  
39,00 m<sup>2</sup>



### DANE LOKALU MIESZKALNEGO



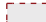

NR BUDYNKU I LOKALU	5B
POWIERZCHNIA MIESZKALNA	124,38 m <sup>2</sup>
POWIERZCHNIA DZIAŁKI *	135,93 m <sup>2</sup>
OGRÓD	39,00 m <sup>2</sup>

### SCHEMAT LOKALIZACJI LOKALU MIESZKALNEGO



Schemat ma charakter jedynie poglądowy, w przypadku ewentualnych rozbieżności pomiędzy schematem a projektem budowlanym, wiążący jest projekt budowlany.

### LEGENDA:

-  - Lokal
-  - Obszar z wyłącznym prawem do korzystania przez właściciela.
-  - Miejsca postojowe
-  - Miejsca gromadzenia odpadów - wiaty śmietnikowe



**Ekodeveloper Sp. z o.o. Sp. K.,**  
ul. Myśliwska 93A/7,  
80-283 Gdańsk



**Krzysztof Małeńczyk**  
Studio Architektury  
al. Jana Pawła II 1D/69, Gdańsk,  
pomorskie, 80-462, Polska

Powierzchnie liczone wg normy PN-ISO 9836:1997. Ze względu na trwające prace projektowe powierzchnie mogą ulec zmianie. Wyposażenie załączono wyłącznie w celach prezentacji, nie stanowi zobowiązania umownego. Kolorem czerwonym oznaczono ścianki działowe nadające się do demontażu. Wymiary schodów mogą ulec zmianie.

\*Obszar z wyłącznym prawem do korzystania przez właściciela.