

RAJSKA TURZYCOWA



LOKAL 1B 124,38 m²



4 SYPIALNIE - SALON Z ANEKS. KUCH. - 3 ŁAZIENKI - GARAŻ - OGRÓD

Osiedle Rajska Turzycowa położone jest w jednej z najprężniej rozwijających się dzielnic Gdańska, jaką jest **Jasień**. Samochodem do centrum miasta można dotrzeć w 9 minut, a do obwodnicy Trójmiasta w zaledwie 4. Przychodnia, apteka, przedszkole czy paczkomat oddalone są od osiedla nie więcej niż 350 metrów. Rajska Turzycowa zapewnia naprawdę wygodną codzienność.

 **Biuro Sprzedaży**
ul. Szczodra 47
80-283 Gdańsk

 **Opiekun klienta**
Anita Damrat

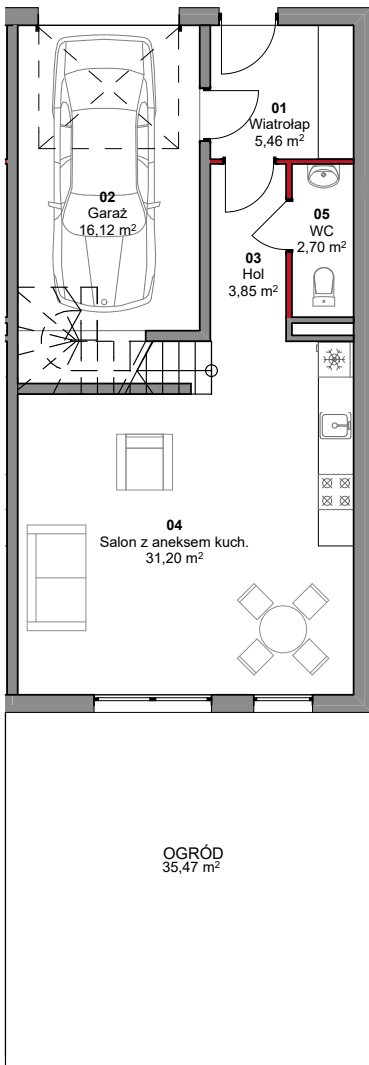
 biuro@ekodeweloper.pl
 www.ekodeweloper.pl

 +48 690 949 500
 anita@ekodeweloper.pl

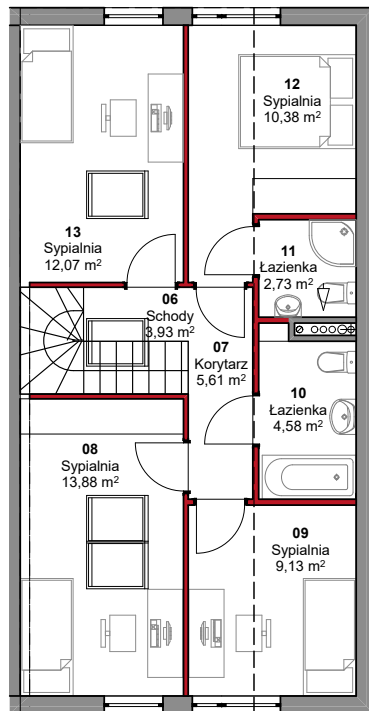


**RAJSKA
TURZYCOWA**

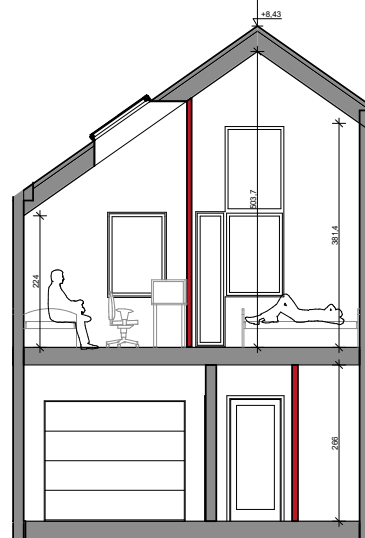
PARTER 1:100



I PIĘTRO 1:100



Przekrój poprzeczny 1:100



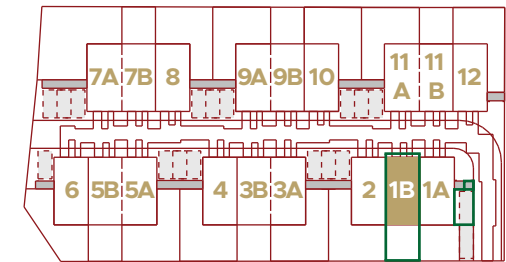
BUDYNEK NR 1 LOKAL B

ul. Turzycowa, Gdańsk

DANE LOKALU MIESZKALNEGO

NR BUDYNKU I LOKALU	1B
POWIERZCHNIA MIESZKALNA	124,38 m ²
POWIERZCHNIA DZIAŁKI *	142,76 m ²
OGRÓD	35,47 m ²

SCHEMAT LOKALIZACJI LOKALU MIESZKALNEGO



Schemat ma charakter jedynie poglądowy, w przypadku ewentualnych rozbieżności pomiędzy schematem a projektem budowlanym, wiążący jest projekt budowlany.

LEGENDA:

- Lokal
- Obszar z wyłącznym prawem do korzystania przez właściciela.
- Miejsca postojowe
- Miejsce gromadzenia odpadów - wiaty śmietnikowe



Ekodeweloper Sp. z o.o. Sp. K.,
ul. Myśliwska 93A/7,
80-283 Gdańsk



Krzysztof Małeńczyk
Studio Architektury
al. Jana Pawła II 1D/69, Gdańsk,
pomorskie, 80-462, Polska

Powierzchnie liczone wg normy PN-ISO 9836:1997. Ze względu na trwające prace projektowe powierzchnie mogą ulec zmianie. Wyposażenie załączono wyłącznie w celach prezentacji, nie stanowi zobowiązania umownego. Kolorem czerwonym oznaczono ścianki działowe nadające się do demontażu. Wymiary schodów mogą ulec zmianie.

*Obszar z wyłącznym prawem do korzystania przez właściciela.